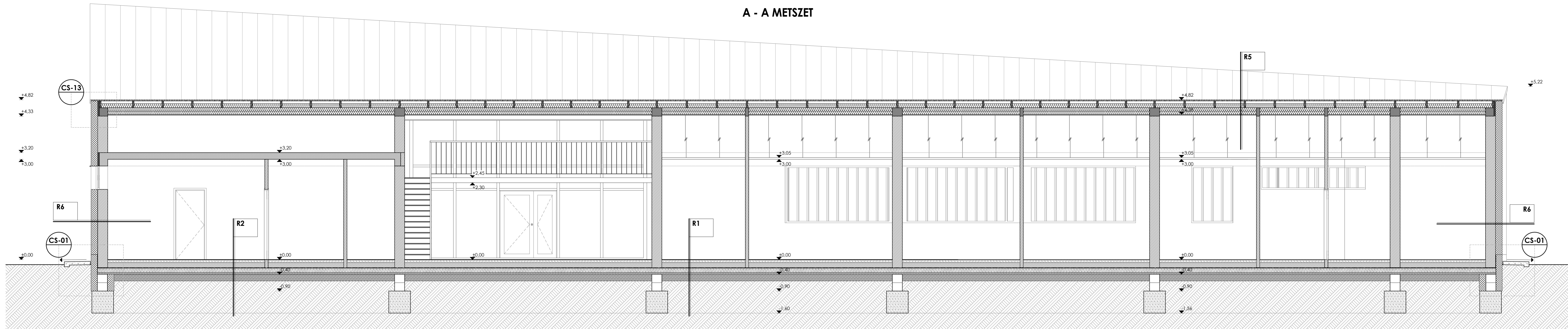
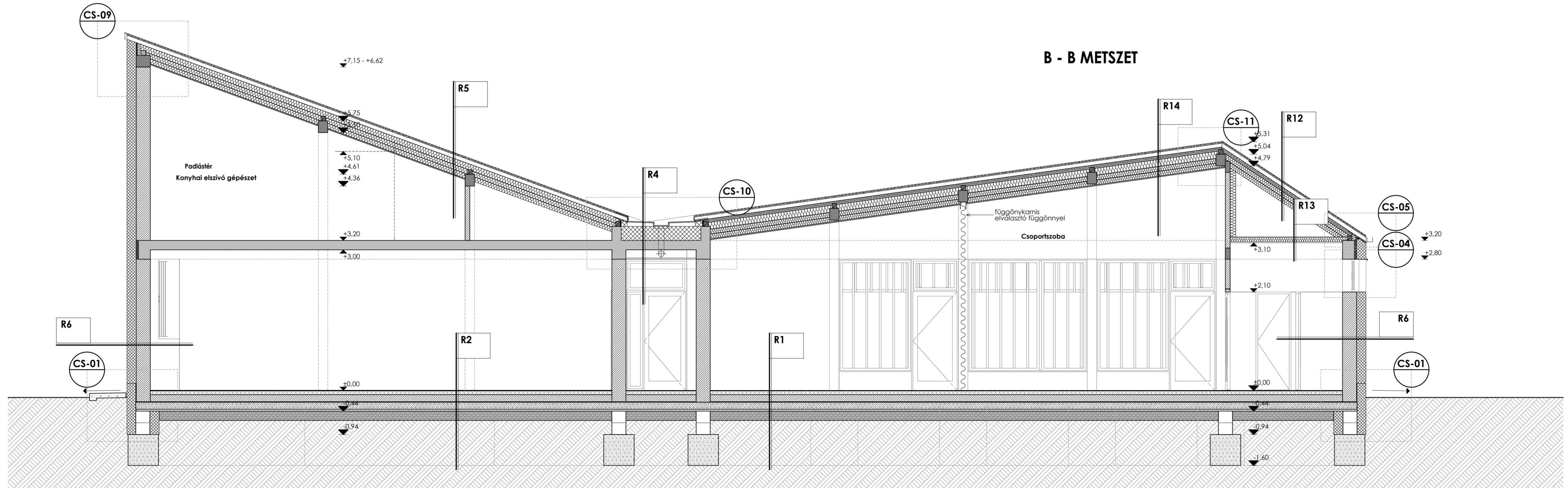


A - A METSZET



- R1 Padló rétegréteg**
- 1 rfg. PVC burkolat
 - 0,5 cm ajtókiegénylítő réteg
 - 8 cm fűtőbeton
 - 15 cm lépésálló EPS hőszigetelés
 - 1 rfg. módifikált bitumenes vastagelemez
 - 5 cm talajnedvesség elleni szigetelés
 - 15 cm vasalt aljzatbeton
 - 5 cm szerelőbeton
 - 20 cm tömörített kavicsfeltöltés
- R2 Padló rétegréteg**
- 1 cm kerámia burkolat ragasztva
 - 0,5 cm ajtókiegénylítő réteg
 - 8 cm fűtőbeton
 - 15 cm lépésálló EPS hőszigetelés
 - 1 rfg. módifikált bitumenes vastagelemez
 - 5 cm talajnedvesség elleni szigetelés
 - 15 cm vasalt aljzatbeton
 - 5 cm szerelőbeton
 - 20 cm tömörített kavicsfeltöltés
- R3 Belső galéria rétegréteg**
- 1 rfg. PVC burkolat
 - 0,5 cm ajtókiegénylítő réteg
 - 15 cm vasbeton fődémszerkezet, alulról glettelve, festve
- R4 Lapostető rétegréteg**
- 1 rfg. Prestasi műgumi vízszigetelő lemez felület-folytonosítva
 - 1 rfg. alátétlemez
 - 1 rfg. min. 20 cm extrudált hőszigetelés
 - 1 rfg. párazáró réteg
 - 20 cm vasbeton fődémszerkezet
 - 2x1,25cm légtér
 - gipszkarton almenyезet, glettelve, festve

B - B METSZET



- R5 Magasztelő rétegréteg (Kiszolgáló helyiségek felett)**
- 1 rfg. korcolt Prefa fémlemez fedés vagy Faltrafal 807/V vízszigetelő lemez (tehér)
 - 1 rfg. kiszellőztető alátétiszőnyeg vagy ragasztó
 - 2,4 cm teljes deszkázat
 - 5/5 cm lécezés
 - 1 rfg. tetőtőria
 - 7,5(10)/15 cm szarufa, közte
 - 12 cm kőzetgyapot hőszigetelés
 - 2 x 10 cm könnyűfém váz, közte
 - 20 cm kőzetgyapot hőszigetelés
 - 1 rfg. PE párazáró fólia
 - 2x1,25cm gipszkarton, glettelve, festve
- R6 Külső fal rétegréteg**
- 1 rfg. Baumit hőszigetelő homlokzati vakolatrendszer, fehér színben RAL 9010
 - 20 cm EPS hőszigetelés
 - 30 cm ParoTherm falazóblokk / B30 falazat
 - 1,5 cm belső mészkövelat
- R7 Külső fal rétegréteg**
- 1 rfg. Resopal X-line homlokzatburkoló lap
 - 18 cm EPS hőszigetelés
 - 30 cm ParoTherm falazóblokk / B30 falazóblokk
 - 1,5 cm belső mészkövelat
 - 1 rfg. csempeburkolat ragasztva
- R8 Külső fal rétegréteg**
- 1 rfg. Resopal X-line homlokzatburkoló lap
 - 18 cm EPS hőszigetelés
 - 20 cm ParoTherm falazóblokk / B17 falazóblokk
 - 1,5 cm belső mészkövelat
 - 1 rfg. csempeburkolat ragasztva
- R9 Külső fal rétegréteg**
- 1 rfg. Resopal X-line homlokzatburkoló lap
 - 14 cm gipszkarton hőszigetelés
 - 30 cm ParoTherm falazóblokk / B30 falazóblokk
 - 1,5 cm belső mészkövelat
- R10 Magasztelő rétegréteg (Portái felett)**
- 1 rfg. korcolt Prefa fémlemez fedés vagy Faltrafal 807/V vízszigetelő lemez (tehér)
 - 1 rfg. kiszellőztető alátétiszőnyeg vagy ragasztó
 - 2,4 cm teljes deszkázat
 - 5/5 cm lécezés
 - 1 rfg. tetőtőria
 - 7,5(10)/15 cm szarufa, közte
 - 12 cm kőzetgyapot hőszigetelés
 - 2 x 10 cm könnyűfém váz, közte
 - 20 cm kőzetgyapot hőszigetelés
 - 20 cm terpesztett háló
- R11 Álmennyezet rétegréteg (Portái felett)**
- 5/15 cm állított fa palló
 - 5 cm CD fémprófil
 - 2,4 cm teljes felületű deszkázat
 - 15 cm EPS hőszigetelés
 - 1 rfg. Baumit hőszigetelő homlokzati vakolatrendszer, fehér színben RAL 9010
- R12 Magasztelő rétegréteg (Gyerekmosdó felett)**
- 1 rfg. korcolt Prefa fémlemez fedés vagy Faltrafal 807/V vízszigetelő lemez (tehér)
 - 1 rfg. kiszellőztető alátétiszőnyeg vagy ragasztó
 - 2,4 cm teljes deszkázat
 - 7,5(10)/15 cm szarufa, közte
 - 8 cm átszellőztető légrés
 - 1 rfg. tetőtőria
 - 7 cm kőzetgyapot hőszigetelés
 - 2 x 10 cm könnyűfém váz, közte
 - 20 cm kőzetgyapot hőszigetelés
 - 20 cm terpesztett háló
- R13 Álmennyezet rétegréteg (Gyerekmosdó felett)**
- 10 cm kőzetgyapot hőszigetelés
 - 5 cm CD gipszkarton prófil
 - 1 rfg. PE párazáró fólia
 - 2x1,25cm gipszkarton, glettelve, festve
- R14 Magasztelő rétegréteg (Csoporszobák felett)**
- 1 rfg. korcolt Prefa fémlemez fedés vagy Faltrafal 807/V vízszigetelő lemez (tehér)
 - 1 rfg. kiszellőztető alátétiszőnyeg vagy ragasztó
 - 2,4 cm teljes deszkázat
 - 7,5(10)/15 cm szarufa, közte
 - 8 cm átszellőztető légrés
 - 1 rfg. tetőtőria
 - 7 cm kőzetgyapot hőszigetelés
 - 15 x 2 x 10 cm könnyűfém váz, közte
 - 35 cm kőzetgyapot hőszigetelés
 - 1 rfg. PE párazáró fólia
 - 2x1,25cm gipszkarton, glettelve, festve

Építész és Mérnök Kft.
 1094. Budapest, Tüzoltó utca 23. • www.paladi.hu
 Telefon/fax: 215 2654, 455 0007 • info@paladi.hu

LÉTESÍTMÉNY: HUBA UTCAI ÓVODA

ÉPÍTÉS HELYE: Tárnok, Huba utca hrsz: 607/4 (Honfoglalás utca 3-9.)

MEGRENDELŐ: TÁRNOK NAGYKÖZSÉG ÖNKORMÁNYZATA
 2461 Tárnok, Dózsa György út 150., Szolnoki Gábor, polgármester

TERV TÍPUS: KIVITELEZÉSI TERV

RAJZ MEGNEVEZÉSE: A-A, B-B METSZETEK

LÉPTÉK: 1:50

RAJZSZÁM: E-05

DÁTUM: 2017. január 10.

ÉPÍTÉS: Paládi-Kovács Ádám
 építész vezető tervező É/1 01-2704

MUNKATÁRS: Sándor Bálint
 építész gyakornok

STATIKUS: Dr. Kovács Péter
 okl. építőmérnök T 01-1996

GÉPÉSZ: Kauderer Péter
 okl. gépészmérnök G 01-6638

ELEKTROMOS: Hadobás Csaba
 okl. villamosmérnök V 16-0699

REHABILITÁCIÓS TERVEZŐ: Szabó Henriett
 okl. építész mérnök

TŰZVÉDELMI TERVEZŐ: Szalai László
 tűzvédelmi mérnök I-081/2013 13-14174

MEGJEGYZÉS: