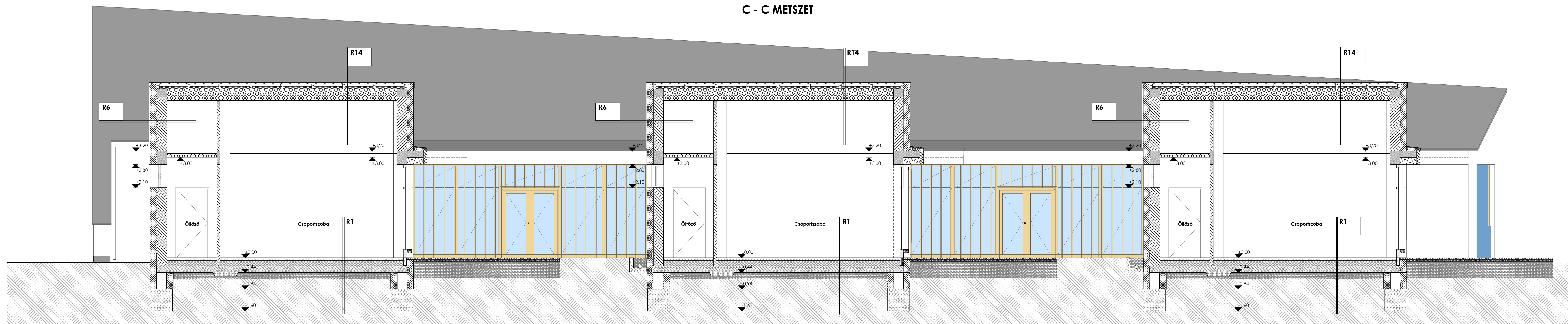


### C - C METSZET



#### R1 Padló rétegrend

- 1 rtg. PVC burkolat
- 0,5 cm ajzatkiegnyelő réteg
- 8 cm fűtőbeton
- 15 cm lépésálló EPS hőszigetelés
- 1 rtg. módifikált bitumenes vastagelemez
- 5 cm talajnedvesség elleni szigetelés
- 15 cm vasalt aljzathoz
- 5 cm szerelőbeton
- 20 cm tömörített kavicsfeltöltés

#### R2 Padló rétegrend

- 1 cm kerámia burkolat ragasztva
- 0,5 cm ajzatkiegnyelő réteg
- 8 cm fűtőbeton
- 15 cm lépésálló EPS hőszigetelés
- 1 rtg. módifikált bitumenes vastagelemez
- 5 cm talajnedvesség elleni szigetelés
- 15 cm vasalt aljzathoz
- 5 cm szerelőbeton
- 20 cm tömörített kavicsfeltöltés

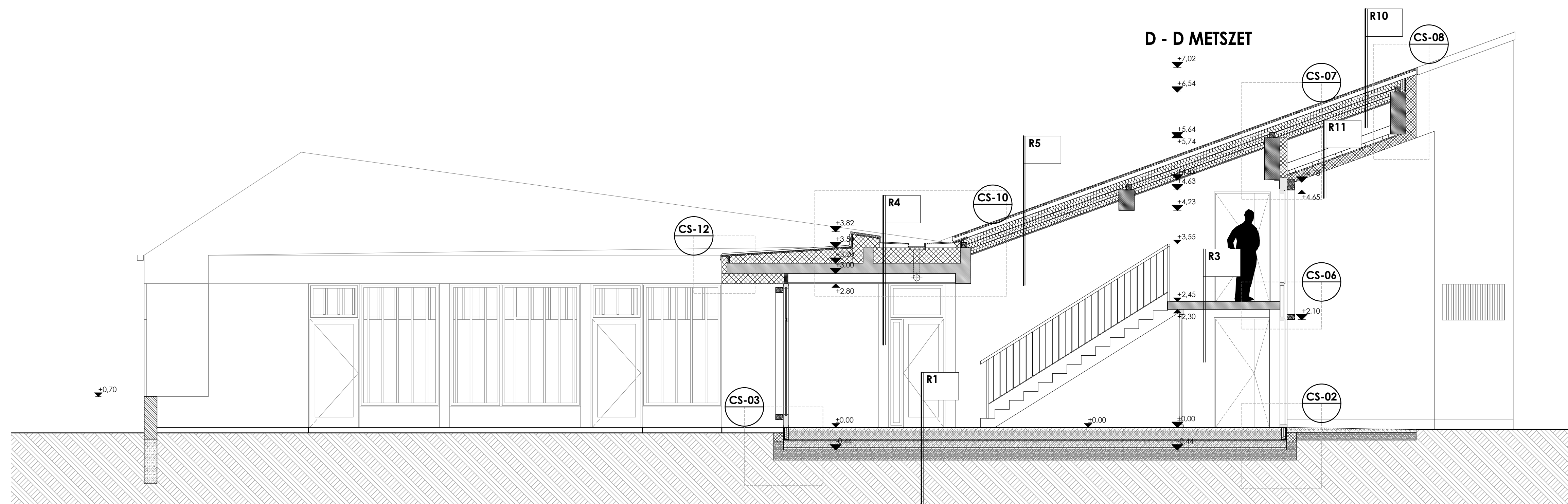
#### R3 Belső galéria rétegrend

- 1 rtg. PVC burkolat
- 0,5 cm ajzatkiegnyelő réteg
- 15 cm vasbeton fűdém szerkezet, alulról glettelve, festve

#### R4 Lapostető rétegrend

- 1 rtg. Prerlasti műgumi vízszigetelő lemez felület-folytonosítva
- 1 rtg. airtólélemez
- min. 20 cm extrudált hőszigetelés
- 1 rtg. párazáró réteg
- 20 cm vasbeton fűdém szerkezet
- légtér
- 2x1,25cm gipszkarton almenyázat, glettelve, festve

### D - D METSZET



#### R5 Magastető rétegrend (Kiszolgáló helyiségek felett)

- 1 rtg. korcolt Prefa fémlemez fedés vagy Fatrafal 807/V vízszigetelő lemez (tehér)
- 1 rtg. kiszellőztető alátétcsőnyeg vagy ragasztó
- 2,4 cm teljes deszkázat
- 5/5 cm lécezés
- 1 rtg. tetőtőrlő
- 7,5(10)/15 cm szarufa, kőzte
- 12 cm kőzetgyapot hőszigetelés
- 2 x 10 cm könnyűfém váz, kőzte
- 20 cm kőzetgyapot hőszigetelés
- 1 rtg. PE párazáró fólia
- 2x1,25cm gipszkarton, glettelve, festve

#### R6 Külső fal rétegrend

- 1 rtg. Baumit hőszigetelő homlokzati vakolatrendszer, fehér színben RAL 9010
- 20 cm EPS hőszigetelés
- 30 cm ParoTherm falazóblokk / B30 falazat
- 1,5 cm belső mészkövelat

#### R7 Külső fal rétegrend

- 1 rtg. Resopal X-line homlokzatburkoló lap
- 18 cm EPS hőszigetelés
- 30 cm ParoTherm falazóblokk / B17 falazóblokk
- 1,5 cm belső mészkövelat
- 1 rtg. csempeburkolat ragasztva

#### R8 Külső fal rétegrend

- 1 rtg. Resopal X-line homlokzatburkoló lap
- 18 cm EPS hőszigetelés
- 20 cm ParoTherm falazóblokk / B17 falazóblokk
- 1,5 cm belső mészkövelat
- 1 rtg. csempeburkolat ragasztva

#### R9 Külső fal rétegrend

- 1 rtg. Resopal X-line homlokzatburkoló lap
- 14 cm grafitt hőszigetelés
- 30 cm ParoTherm falazóblokk / B30 falazóblokk
- 1,5 cm belső mészkövelat

#### R10 Magastető rétegrend (Portái felett)

- 1 rtg. korcolt Prefa fémlemez fedés vagy Fatrafal 807/V vízszigetelő lemez (tehér)
- 1 rtg. kiszellőztető alátétcsőnyeg vagy ragasztó
- 2,4 cm teljes deszkázat
- 5/5 cm lécezés
- 1 rtg. tetőtőrlő
- 7,5(10)/15 cm szarufa, kőzte
- 12 cm kőzetgyapot hőszigetelés
- 2 x 10 cm könnyűfém váz, kőzte
- 20 cm kőzetgyapot hőszigetelés
- terpesztett háló

#### R11 Álmennyezet rétegrend (Portái felett)

- 5/15 cm állított fa palló
- 5 cm CD fémpofill
- 2,4 cm teljes felületű deszkázat
- 15 cm EPS hőszigetelés
- 1 rtg. Baumit hőszigetelő homlokzati vakolatrendszer, fehér színben RAL 9010

#### R12 Magastető rétegrend (Gyerekmosdó felett)

- 1 rtg. korcolt Prefa fémlemez fedés vagy Fatrafal 807/V vízszigetelő lemez (tehér)
- 1 rtg. kiszellőztető alátétcsőnyeg vagy ragasztó
- 2,4 cm teljes deszkázat
- 7,5(10)/15 cm szarufa, kőzte
- 8 cm átszellőztető légrés
- 1 rtg. tetőtőrlő
- 7 cm kőzetgyapot hőszigetelés
- 2 x 10 cm könnyűfém váz, kőzte
- 20 cm kőzetgyapot hőszigetelés
- terpesztett háló

#### R13 Álmennyezet rétegrend (Gyerekmosdó felett)

- 10 cm kőzetgyapot hőszigetelés
- 5 cm CD gipszkarton profil
- 1 rtg. PE párazáró fólia
- 2x1,25cm gipszkarton, glettelve, festve

#### R14 Magastető rétegrend (Csoportszobák felett)

- 1 rtg. korcolt Prefa fémlemez fedés vagy Fatrafal 807/V vízszigetelő lemez (tehér)
- 1 rtg. kiszellőztető alátétcsőnyeg vagy ragasztó
- 2,4 cm teljes deszkázat
- 7,5(10)/15 cm szarufa, kőzte
- 8 cm átszellőztető légrés
- 1 rtg. tetőtőrlő
- 7 cm kőzetgyapot hőszigetelés
- 20/25 cm vasbeton gerendák keresztben, kőzte
- 15 + 2 x 10 cm könnyűfém váz, kőzte
- 35 cm kőzetgyapot hőszigetelés
- 1 rtg. PE párazáró fólia
- 2x1,25cm gipszkarton, glettelve, festve