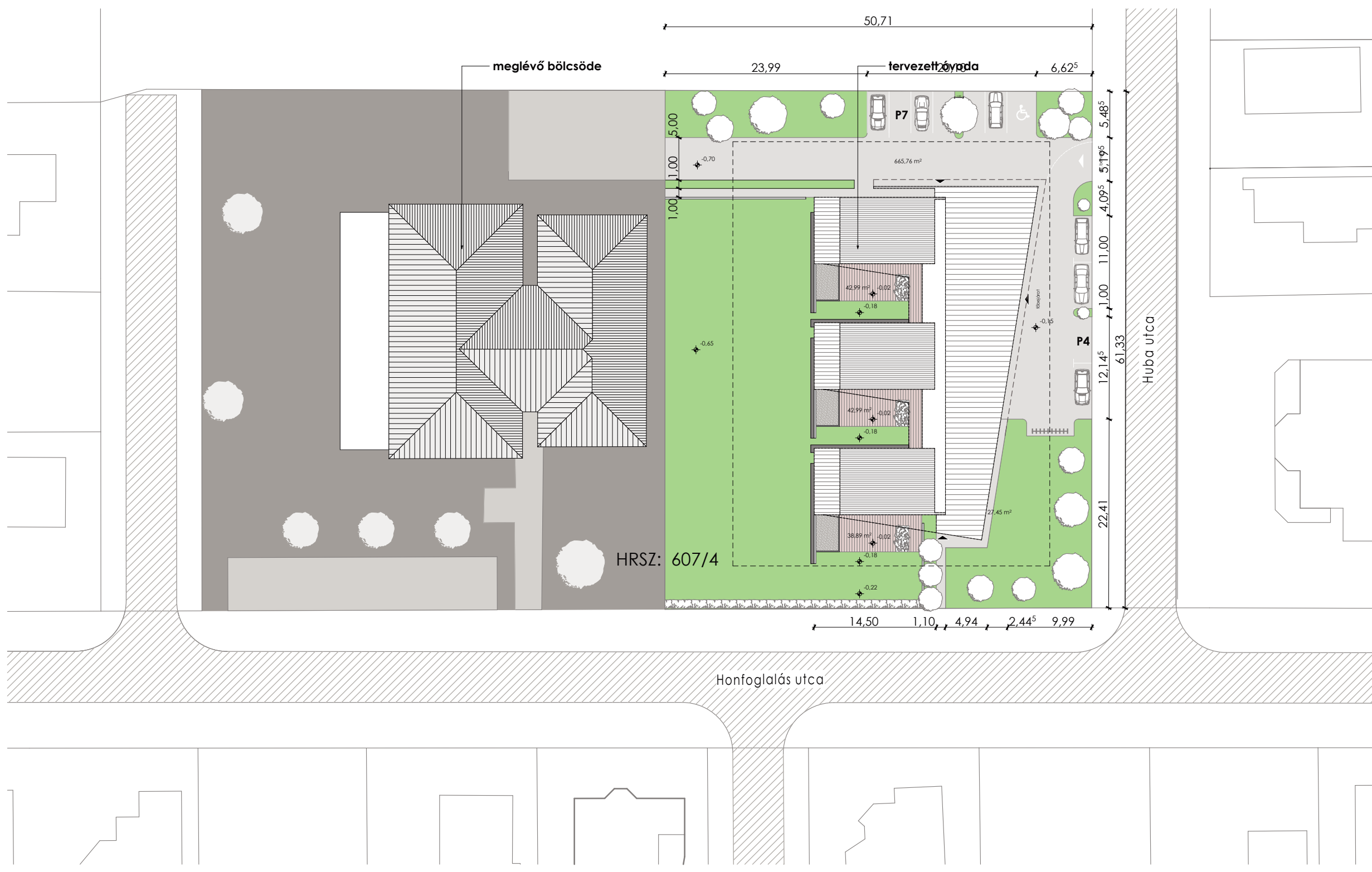


Zöldterület számítás

A telek területe: **6514 m²**
 A meglévő bölcsőde beépítése, közlekedő újtjai, parkolóinak, teraszainak területe: **1804,55 m²**
 A tervezett óvoda beépítése: 736,95 m²
 Parkolók, utak, járdák területe: 665,76 m² + 27,45 m² = 693,21 m²
 Játszóteraszok: 124,87 m²
 A tervezett óvoda beépítése, közlekedő újtjai, parkolóinak, teraszainak területe: **1555,03 m²**

Az összes lefedett terület: 1804,55 + 1555,03 = 3359,58 m²
 A fennmaradó zöldterület összesen: 6514 - 3359,58 = **3154,42 m²**

A telek tervezett zöldterületi százaléka: $3154,42/6514 \times 100 = \mathbf{48,42\% > 20\%}$ MEGFELEL



P A L Á D I Építész és Mérnök Kft.

1094 Budapest, Tűzoltó utca 23. • www.paladi.hu
 Telefon/fax: 215 2654, 455 0007 • info@paladi.hu

LÉTESÍTMÉNY:

HUBA UTCAI ÓVODA

ÉPÍTÉS HELYE:

Tárnok, Huba utca hrsz:607/4
 (Honfoglalás utca 3-9.)

MEGRENDELŐ:

TÁRNOK NAGYKÖZSÉG ÖNKORMÁNYZATA
 2461 Tárnok, Dózsa György út 150.
 Szolnoki Gábor, polgármester

ENGEDÉLYEZÉSI TERV

RAJZ MEGNEVEZÉSE:

ZÖLDTERÜLET SZÁMÍTÁS

LÉPTÉK:

1:500

RAJZSZÁM:

M-02

DÁTUM:

2016. március 31.

ÉPÍTÉSZ TERVEZŐ:

Paládi - Kovács Ádám
 építész vezető tervező ÉI 01-2704

MUNKATÁRS:

Sándor Bálint
 építészmérnök gyakornok

STATIKUS TERVEZŐ:

Kálmán József
 okl. építőmérnök, statikus tervező

GÉPÉSZ TERVEZŐ:

Kauderer Péter
 okl. épületgépész mérnök

ELEKTROMOS TERVEZŐ:

Gali Csaba
 okl. épületvillamos mérnök

REHABILITÁCIÓS TERVEZŐ:

Szabó Henriett
 okl. építész, okl. rehabilitációs szakmérnök ÉI 01-4758

TŰZVÉDELMI TERVEZŐ:

Szaladják László
 tűzvédelmi mérnök: I-081/2013
 13-14174