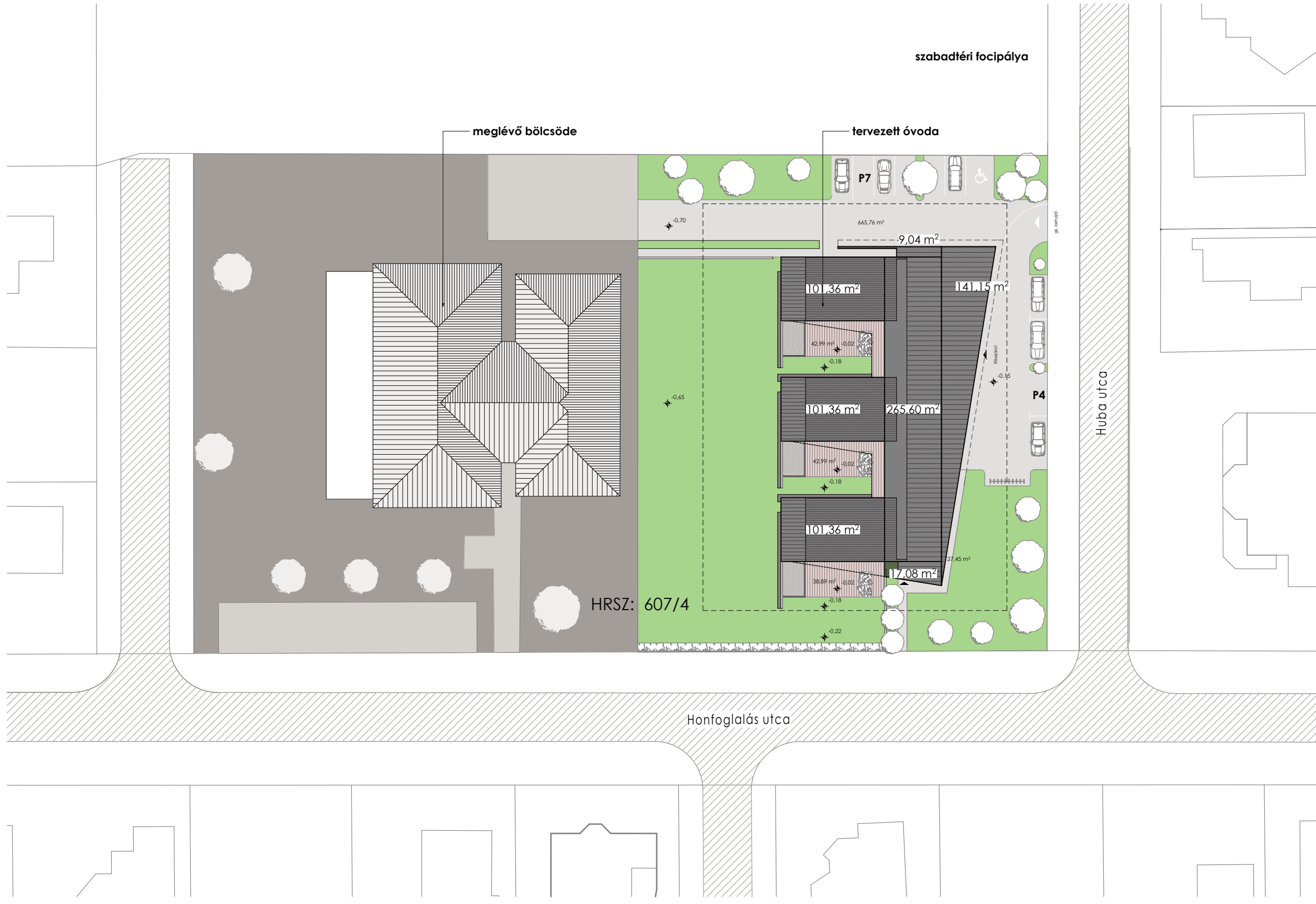


## Beépítési százalék-számítás

A telek területe: 6514 m<sup>2</sup>  
A meglévő bölcsőde bruttó alapterülete: 767,21 m<sup>2</sup>  
A tervezett óvoda bruttó alapterülete: 265,60 m<sup>2</sup> + 101,36 m<sup>2</sup> + 101,36 m<sup>2</sup> + 101,36 m<sup>2</sup> + 141,15 m<sup>2</sup> + 17,08 m<sup>2</sup> + 9,04 m<sup>2</sup> = **736,95 m<sup>2</sup>**  
Az összes beépített bruttó alapterület: **1504,16 m<sup>2</sup>**  
A telek beépítési százaléka: 1504,16/6514 x100 = **23,09% < 60%** MEGFELEL



P A L Á D I ÉPÍTÉSZ ÉS MÉRNÖK KFT.

1094 Budapest, Tűzoltó utca 23. • www.paladi.hu  
Telefon/fax: 215 2654, 455 0007 • info@paladi.hu

LÉTESÍTMÉNY:  
HUBA UTCAI ÓVODA

ÉPÍTÉS HELYE: Tárnok, Huba utca hrsz:607/4  
(Honfoglalás utca 3-9.)

MEGRENDELŐ:  
TÁRNOK NAGYKÖZSÉG ÖNKORMÁNYZATA  
2461 Tárnok, Dózsa György út 150.  
Szolnoki Gábor, polgármester

## ENGEDÉLYEZÉSI TERV

RAJZ MEGNEVEZÉSE:  
BEÉPÍTÉSI SZÁZALÉK-SZÁMÍTÁS

LÉPTÉK: 1:500

RAJZSZÁM: M-03

DÁTUM: 2016. március 31.

ÉPÍTÉSZ TERVEZŐ: Paládi - Kovács Ádám  
építész vezető tervező ÉI 01-2704

MUNKATÁRS: Sándor Bálint  
építésmérnök gyakornok

STATIKUS TERVEZŐ: Kálmán József  
okl. építőmérnök, statikus tervező

GÉPÉSZ TERVEZŐ: Kauderer Péter  
okl. épületgépész mérnök

ELEKTROMOS TERVEZŐ: Gali Csaba  
okl. épületvillamos mérnök

REHABILITÁCIÓS TERVEZŐ: Szabó Henriett  
okl. építész, okl. rehabilitációs szakmérnök ÉI 01-4758

TŰZVÉDELMI TERVEZŐ: Szaladják László  
tűzvédelmi mérnök: I-081/2013  
13-14174