

## ÉPÍTÉSZETI KIEPÍTÉSI PONTOK JELMAGYARÁZATA

### AJTÓ JELÖLÉS

#### AJTÓ KIVITELE

SZ – SZÁRNYAS AJTÓ (TÖMÖR)  
AA – ÁTTEKINTŐ ABLAKOS  
PV – PVC LENGŐAJTÓ  
TM – TOLÓAJTÓ, MECHANIKUS  
TE – TOLÓAJTÓ, ELEKTROMOS  
LM – LENGŐAJTÓ, MECHANIKUS  
LE – LENGŐAJTÓ, ELEKTROMOS  
NY – CSAK NYÍLÁS, AJTÓLAP NÉLKÜL

#### KIEGÉSZÍTŐK

1 – RM. VÉDŐLEMEZ, 400 MM  
2 – BIZTONSÁGI ZÁR

NÉVLEGES MÉRET  
DIN 18100 SZERINT

### ABLAK JELÖLÉS

#### ABLAK KIVITELE

B – BUKTATHATÓ  
N – SZÁRNYAS  
T – FELTOLHATÓ  
X – NEM NYITHATÓ  
Á – ÁTADÓNYÍLÁS, ABLAK NÉLKÜL  
É – ÉPÍTÉSZ HATÁROZZA MEG  
U – PARAPET RM. LEMEZZEL BURK.  
S – SZÖNYOGHÁLÓVAL SZERELT

NÉVLEGES MÉRET  
DIN 18100 SZERINT

PARAPETMAGASSÁG

### PADLÓKIALAKÍTÁS

#### FELÜLET

L – LEJTETETT FELÜLET  
V – VÍZSZINTES FELÜLET  
Á – FÖDÉMÁTTÖRÉS  
S – SÜLLYESZTÉK  
M – MEGEMELT PADLÓSZINT

#### ÉRTÉK

FELÜL – LEJTÉS %-BAN  
ALUL – PADLÓSZINT ELTOLÁS

### FALKIALAKÍTÁS

BURKOLAT KIVITELE  
G – GRES PADLÓLAP  
M – MŰGYANTA  
F – FÉLMELEG (PVC)

CSÚSZÁSGÁTLÁSI ÉRTÉK  
R – CSÚSZÁSGÁTLÁSI ÉRTÉK  
V – VÍZNYELŐ KAPACITÁS

#### CSEMPEZÉS MAGASSÁGA

MENNYEZETIG  
AJTÓMAGASSÁGIG (2,1 M)  
NINCS, FESTÉS ELEGENDŐ

**AJÁNLOTT AJTÓTÍPUS:**  
Acéllemez borítású beltéri ajtólap horganyzott és alapozott (porszört), szürkésfehér (RAL 9016) színű, korrózióvédelemmel ellátott ajtólap.

### AJTÓTÖK:

Festhető acéllemez. Kúszóbökö alkalmazása a belső helyiségek határolásainál kerülendő! A kültérbe nyíló gazdasági ajtónál a kézikocsival történő akadálymentes áthaladást biztosítani kell!

### AJÁNLOTT CSÚSZÁSGÁTLÁS PADLÓBURKOLAT:

A rajzi jelen megadott értékek tartandók!  
Ipari padlólap: 19,8 x 19,8 x 0,9...1,3 cm R12V4;  
Íves lábazati szegő: 19,8 x 9 cm; TSPM076  
Típus: LB Object Taurus  
A csúszásmentes és a mettlachi padlóburkolat is kiváltható megfelelő tulajdonságú, minősített anyaggal, műgyanta felülettel.

### FALAK KIALAKÍTÁSA:

A falak és nyílások pozícióját a rajzról kell mérethelyesen átvenni! A megadott méretek csak kontrollként használhatók!

Az "A, B, C, D" jelű valamint a hulladéktároló helyiségekben minden esetben minimum 2,1 méter magasságig világos színű, mosható, fertőtleníthető, résmentesen fugázott csempeburkolat szükséges. Egyéb helyeken más elfogadott burkolás/festés is alkalmazható.

### ÉLVÉDELEM:

A falak sarkait rozsdamentes élvédő profilal szükséges védeni. A sérülésnek kitett helyeket jelöltük:

A 90°-os sarkokra ajánlott típus: burkolat alá befutó, rozsdamentes kivitel (pl.: Schlüter ECK-E). Az élvédelem átlagos magassága 2 méter. A nem derékszögű sarkokra egyedi kialakítás szükséges.


Amennyiben az ajtókníviásokba nem kerül acéltok, úgy az élvédelmet ott is ki kell alakítani.

### FALAK ÉS PADLÓ TALÁLKOZÁSA:

A megfelelő higiénia biztosítása végett, a falak és a padlóburkolat találkozásánál íves lábazati elem vagy 45°-ban elhelyezett lábazati burkolás szükséges!

### FALAK KIALAKÍTÁSA:

A falak és nyílások pozícióját a rajzról kell mérethelyesen átvenni! A megadott méretek csak kontrollként használhatók!

A különféle burkolatokat az alábbi faliakon jelöltük:  
Csempézés: 400-wallstiles-xx  
Íves lábazati szegő: 400-skirting-xx  
Ütközésvédő: 300-WallHangings-2D  
Ütközésvédővel ellátott felületek: 

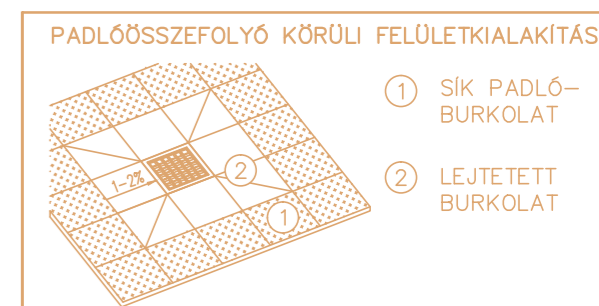
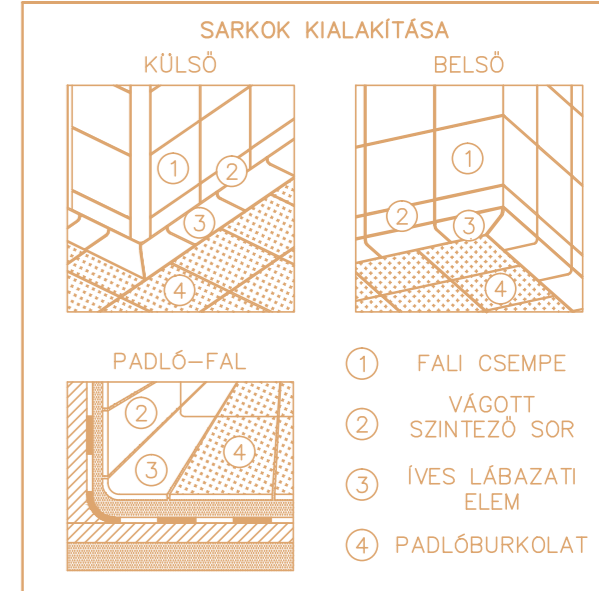
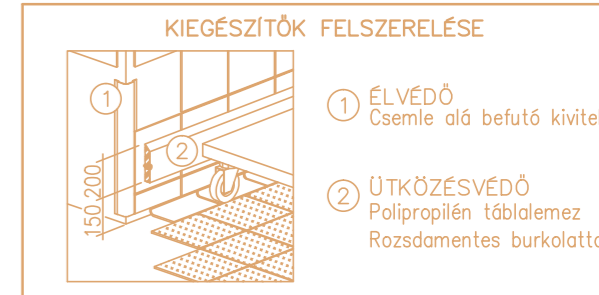
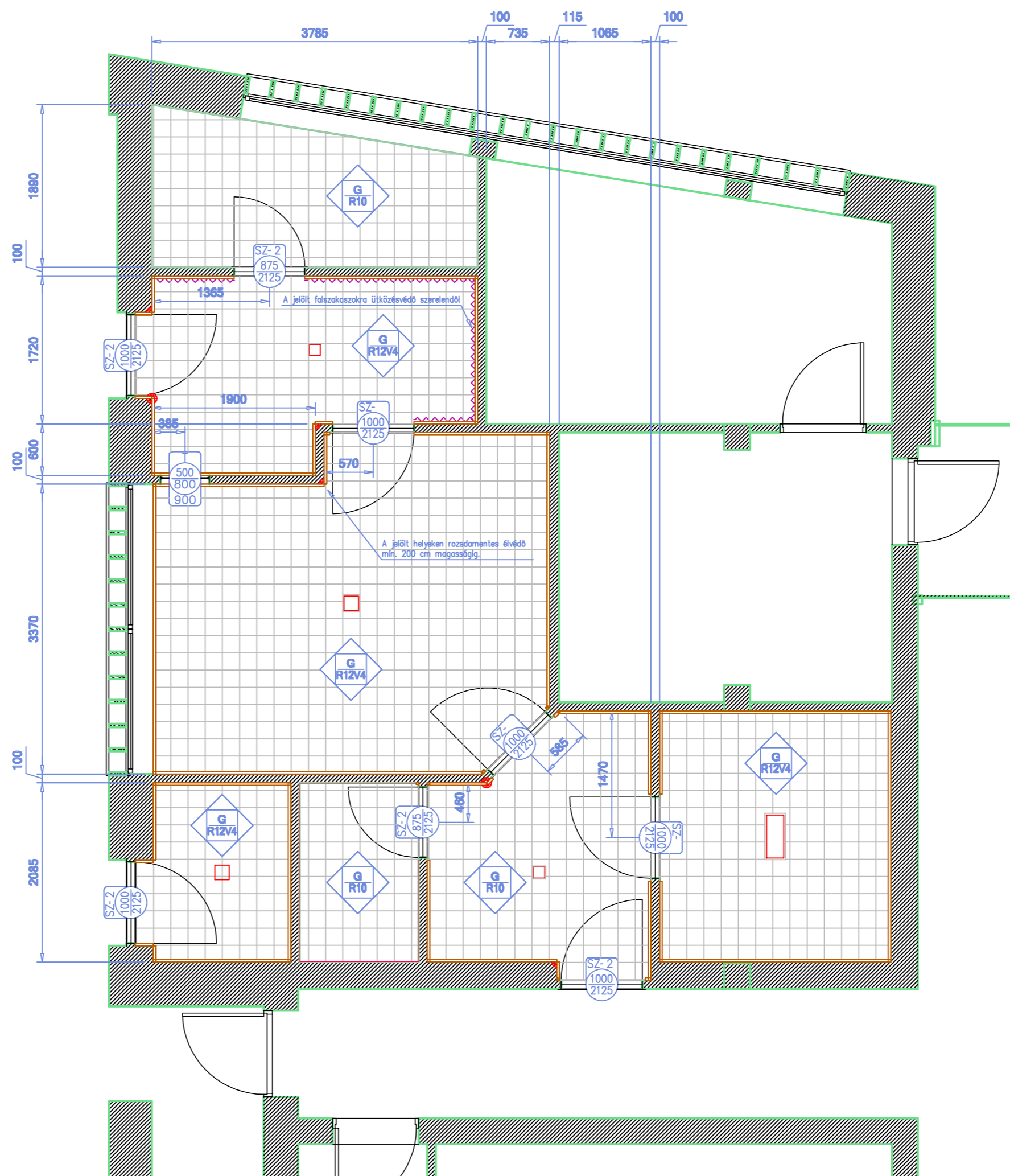
### MÉRETEK:

A technológia a rendelkezésre bocsátott rajz alapján készült. Átalakítások az elbontást szükség szerint statikus szemle után lehet elkezdeni. A falak pozíciója ellenőrizendő!

### ÁLMENNYEZET:

Azokon a helyeken, ahol jelentős mennyiségű gépészeti cső és/vagy elektromos kábel halad, álmennyezet létesítése ajánlott, mivel azok megfelelő tisztántarthatósága nem biztosítható. A kialakítás lehet monolit vagy kazettás, a megfelelő tisztántartás biztosításának figyelembe vételével!

Scale 1:50



**Teco-Gastro**

1183 Budapest, Tas utca 20.  
Telefon: +36-1-223-0356  
e-mail: teco@te.co.hu  
www.tecogastro.hu

**FCS** FOODSERVICE CONSULTANTS SOCIETY INTERNATIONAL  
ASSOCIATE MEMBER 706414

Jelen terv műszaki megoldásai az 1999 LXXVI. tv. értelmében, szerzői jogvédelem alatt állnak, ezért a 17.§ szerinti engedély nélküli felhasználása jogkövetkezmenyekkel jár!

Megnevezés

**3 CSOPORTOS ÓVODA  
TÁLALÓKONYHA  
TÁRNOK**

Tervlap

**KONYHATECHNOLÓGIA  
ÉPÍTÉSZ KIALAKÍTÁSOK**

Tervfázis

**KIVITELI TERV**

Tervező	Lépték	Dátum
Gauland András	1:50	2016.12.19.

KT · 558 · 00 · K · 05 · 00					
Szakterület	Projekt	Szint	Fázis	Téma	Index